

# newline

All Stars

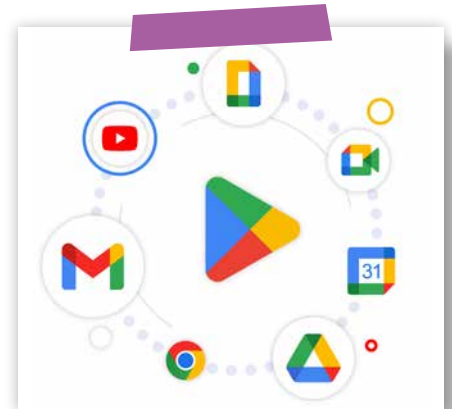
NEW 2024

Elara est la huitième plus grosse lune de Jupiter. Avec seulement 2% de la taille d'Europe, elle est la plus petite des 4 lunes galiléennes.



## DYNAMISEZ VOTRE ESPACE DE TRAVAIL

Elara Pro, une solution certifiée **Google EDLA**, s'intègre de manière transparente à Google Apps. Cette solution flexible garantit une expérience utilisateur supérieure dans n'importe quel espace de travail. L'écriture de haute précision, le son immersif avec caisson de basse, la connexion NFC et les communications unifiées hybrides redéfinissent la collaboration. Réinventez votre espace de travail et définissez une nouvelle norme d'excellence d'entreprise avec Elara Pro.



### SYSTÈME MODULAIRE

Améliorez votre expérience grâce à notre univers de solutions. Personnalisez votre écran avec les accessoires Newline. Choisissez ce qu'il vous faut pour créer l'ajustement parfait.



### ECOSYSTÈME INTERACTIF NEWLINE

L'écosystème interactif Newline améliore la productivité grâce à des outils polyvalents qui s'intègrent de manière transparente à n'importe quel logiciel ou appareil, répondant ainsi à tous les besoins.

WHITEBOARD CAST+ ENGAGE

CLASSROOM TOOLS DISPLAY MANAGEMENT

WiFi 6  
CERTIFIED

Wi-Fi & Bluetooth  
Améliorés



USB Type-C  
avec Charge 100W



Multi-Profiles  
Utilisateur  
Sécurisés



Hautes  
performances



Son Haute Qualité  
avec Caisson de  
Basse



SDM-S  
Ready

65"

75"

86"

**MODÈLES**

Elara Pro 65"	TT-6523QCA+
Elara Pro 75"	TT-7523QCA+
Elara Pro 86"	TT-8623QCA+

**ÉCRAN**

Rétroéclairage	Direct LED (Espace colorimétrique étendu + Anti lumière bleue)
Caractéristiques de la Surface	Verre trempé antireflets + Anti traces de doigts + Antimicrobien
Technologie de Collage	Certifié Zero Bonding
Zone d'affichage	65": 1428 x 803 mm 75": 1650 x 928 mm 86": 1895 x 1066 mm
Ratio d'affichage	16:9
Résolution	3840 x 2160 (4K)
Couleurs	1,07 Milliards
Luminosité	450 cd/m <sup>2</sup>
Rapport de Contraste	5000:1
Temps de Réponse	5 ms
Angles de Vision	178°
Durée de Vie	>50000 heures
Transparence	>88%
Haze	2%~5%
Dureté de la Surface Tactile	≥8H

**CONSOMMATION ÉLECTRIQUE**

Mode Standard*	65": 133 W 75": 150 W 86": 168 W
Mode Veille*	<0,5 W

**TECHNOLOGIE TACTILE**

Technologie Tactile	Stellar Touch Technology
Points de Toucher	50 Windows 20 Android/MAC/Linux
Outils d'annotation	Stylet, Doigt et Paume
Nombre de Stylets	2
Précision	±1 mm
Rejet de la Main	✓
Rejet de la Paume	✓

**HAUT-PARLEURS**

Position des Haut-parleurs	Façade
Impédance des Haut-parleurs	6 Ω
Fréquences de Réponse	250 Hz-20 KHz SPL -10 dB
Rendement S.P.L.	90±3 dB
Puissance Maximale	20 W x 2

**CAISSON DE BASSE**

Position du Caisson de Basse	Arrière
Impédance du Caisson de Basse	4 Ω
Fréquences de Réponse	20 Hz-20 KHz SPL -10 dB
Rendement S.P.L.	77±2 dB
Puissance Maximale	15 W x 1

**MICROPHONE**

Position du Micro	Matrice de 8 micros en façade
Distance de Captation	8 m
Fonctions du Micro	Annulation d'écho, Filtrage spatial, Réduction de bruit

**CAMÉRA**

Résolution	4K
Champ de Vision	120° FOV Lenses
Angle d'inclinaison	15°

**ENTRÉES / SORTIES EN FAÇADE**

USB Type-C (PD 100 W)	1
HDMI IN 2.0 (4K@60Hz)	1
USB Type-B (Touch)	1
USB 3.0 Type-A	2
Microphone In	1

**ENTRÉES / SORTIES EN FAÇADE**

HDMI IN 2.0 (4K @60 Hz)	2
DisplayPort 1.2	1
USB-B (Touch)	3
USB-C 3.0 (Powered 15 W)	1
USB-C 3.0	Out x 1
USB-A 3.0	2
USB -A 3.0 to Embedded	1
HDMI OUT 2.0 (4K @60 Hz)	1
RS232	1
RJ45 (Gigabit)	In x 1 / Out x 1
OPS Slot	1
SPDIF	1
Audio Line Out	1
WIFI Module Slot	1
OPS Slot	1
SDM-S Slot	1
Power Out Connect (180 W)	1
NFC	1

**SYSTÈME EMBARQUÉ**

SoC Chipset	RK3588 (4 x A76+ 4 x A55 + 6TNPu)
GPU	Mali Odin G610 MC4
RAM	16 GB (DDR4)
Stockage	320 GB (Expansible)
Système d'Exploitation	Android 13
Google EDLA	✓
Formats Image Supportés	JPEG, BMP, PNG
Formats Vidéo Supportés	MPEG1, MPEG2, MPEG4, H.263, H.264, MVC, AVS, AVS+, WMV3, VC1, Motion JPEG, VP8, VP9, RV30/RV40
Formats Audio Supportés	MPEG1/2 @LAYER1; @LAYER2; @LAYER3, EAC3, ACC-LC, HEAAC, VORBIS, LPCM, IMA-ADPCM, MS-ADPCM, G711 A/MU-LAW, LBR(COOK), FLAC
Caméra	1
Module Wi-Fi 6 + Bluetooth 5.2	Intégré (Remplaçable)

**FONCTIONNALITÉS SUPPLÉMENTAIRES DU FIRMWARE**

Multi-profils utilisateurs	✓
Certification Google	✓
Google Apps Embarquées	✓

**TRANSPORT / STOCKAGE**

Dimensions extérieures (sans le support mural)	65": 1512,92 x 926,78 x 101,4 mm 75": 1735,05 x 1051,19 x 101,4 mm 86": 1981,04 x 1190,9 x 101,4 mm
Poids Net	65": 39 Kg 75": 52 Kg 86": 65 Kg
VESA	65": 600 x 400 mm 75": 800 x 400 mm 86": 800 x 400 mm

\* Les mesures fournies sont indicatives et peuvent être soumises à changement. Elles ne sont pas encore considérées comme définitives.